

# Microsoft Excel 2016 2018年上期開催

## でまなぶ

# 社会人のためのプログラミング マクロ・VBA入門編

Excelはひととおり使いこなせているつもり。だけど、使い始めは便利だとおもっていたのに、徐々に面倒だなと思ってきた方。もっと簡単に手間なく使えないかなと思うようになってきた方。そんなあなたにはマクロとVBA！面倒な処理を自動化し、もっと便利にExcelを使うことができます。

また、趣味としてプログラミングを始めたい方、Excelを使えば、細かな準備など気にせず気楽にプログラミングを開始できます。

### 開催日時

期間：2018年5月12日～7月21日 土曜日

時間：18時30分～21時00分（全10回/25時間）

### 募集対象

Excelをもっと便利に使いたい方

VBA/プログラミングに興味がある方

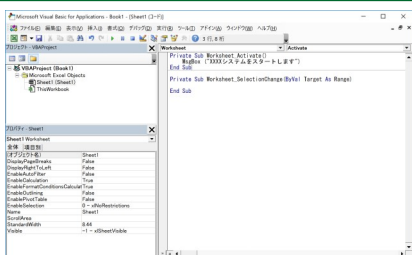
※ExcelやWindows操作にある程度慣れていないと講習内容が理解しづらい可能性があります。

日 程 表	
第1回	5月12日
第2回	5月19日
第3回	6月2日
第4回	6月9日
第5回	6月16日
第6回	6月23日
第7回	6月30日
第8回	7月7日
第9回	7月14日
第10回	7月21日

**費用** 20,000円（教材費全て込み）

**定員** 限定5名（最少実施人数2名）

※最少実施人数より少ない場合中止となる場合があります



Excel2016 VBA実践編  
2018年秋開催予定

### お問い合わせ・お申込みは

和歌山県立情報交流センターBig・U ☎0739-26-4111

〒646-0011 和歌山県田辺市新庄町3353-9

FAX:0739-26-3822

e-mail: big-u@wite.jp