

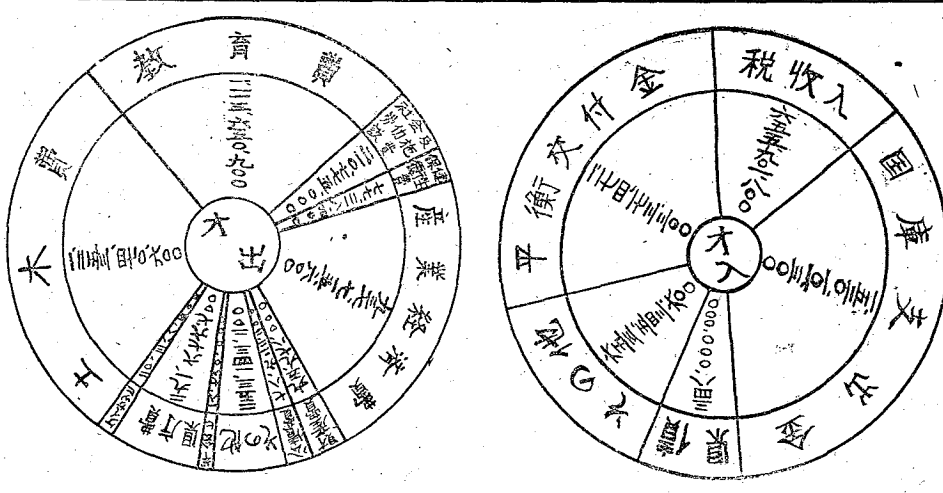


発行所 一丁目 和歌山県企業企画課 和歌山市小松原通一丁目二番地 印刷所 和歌山県印刷局 印刷部 印刷部 印刷部 印刷部 印刷部

国庫依存をまぬがれぬ県財政

第七回県財政事情公表

「私たちが納めた県税はどのくらい使われているか」「私たちが納めた県税はどのくらい使われているか」... 第七回県財政事情公表... 国庫依存をまぬがれぬ県財政... 財政収入の増進が図られてきたが、支出の増進も著しく、国庫からの補助に依存せざるを得ない状況である。



収入の内訳は、国税収入が四十三億五千七百七十万円、県税収入が三億七千九百九十九万円、国庫補助金が三億九千九百九十九万円、地方債収入が三億九千九百九十九万円、その他が三億九千九百九十九万円である。

森林法改正

今日旧森林法を改正し、新森林法を公布した。これは、戦後初めての大規模な法律改正である。改正の趣意は、戦後の森林政策を明確にし、森林の整備と利用を促進することにある。

森林組合と連合会が新しい

組合に移るにはこの要領で(上) 以上の理由で、組織を改組し、新組合に移行する。これは、戦後の森林政策に適合させるためである。

災害復旧費は総予算の三二%

五億七千七百七十万円の増額を計る。これは、戦後の復興政策を遂行するための重要な支出である。

漁業権補償額決定

漁業権補償額の決定。これは、漁業権の移転に伴う補償額を定めることである。

漁船検認に御協力を願います

本年六月から開始した漁船検認。これは、漁船の安全と漁業の発展を目的としたものである。

麦完納へもう一押し 昭和二十六年麦類の収穫量は、前年より増加した。これは、戦後の食糧増産に貢献した。

届出は十一月九日まで 診療X線技師法施行 届出の期限は十一月九日までである。

4日クラブキヤン 大会開催 4日クラブキヤン大会が、八月十六日から三日間開催された。

保健婦検定試験 昭和二十六年第二回保健婦検定試験の期日場所は、次の通り決定しました。

働く少年少女の作文募集 働く少年少女の皆さん! 皆さんの生活の様子を、作文で募集します。

近畿六府県対抗レース 8月14(火) 15(水) 16(木) 17(金) 18(土) 19(日) 近畿六府県対抗レースの豪華版が、8月14日から19日まで開催される。

県営競輪の豪華版 8月14(火) 15(水) 16(木) 17(金) 18(土) 19(日) 県営競輪の豪華版が、8月14日から19日まで開催される。

働く少年少女の作文募集 働く少年少女の皆さん! 皆さんの生活の様子を、作文で募集します。

保健婦検定試験 昭和二十六年第二回保健婦検定試験の期日場所は、次の通り決定しました。

近畿六府県対抗レース 8月14(火) 15(水) 16(木) 17(金) 18(土) 19(日) 近畿六府県対抗レースの豪華版が、8月14日から19日まで開催される。

働く少年少女の作文募集 働く少年少女の皆さん! 皆さんの生活の様子を、作文で募集します。

近畿六府県対抗レース 8月14(火) 15(水) 16(木) 17(金) 18(土) 19(日) 近畿六府県対抗レースの豪華版が、8月14日から19日まで開催される。

県税についてお願い 二十六年度の個人事業税及び特別所得税の納期が間近に迫っています。納税相談所でも皆さんにお会いして御意見を承ることにしたいと思います。

働く少年少女の作文募集 働く少年少女の皆さん! 皆さんの生活の様子を、作文で募集します。

保健婦検定試験 昭和二十六年第二回保健婦検定試験の期日場所は、次の通り決定しました。

近畿六府県対抗レース 8月14(火) 15(水) 16(木) 17(金) 18(土) 19(日) 近畿六府県対抗レースの豪華版が、8月14日から19日まで開催される。

働く少年少女の作文募集 働く少年少女の皆さん! 皆さんの生活の様子を、作文で募集します。

近畿六府県対抗レース 8月14(火) 15(水) 16(木) 17(金) 18(土) 19(日) 近畿六府県対抗レースの豪華版が、8月14日から19日まで開催される。

日本脳炎流行の兆し

蚊の撲滅と心身保健が第一

昨年、本県下は全国的に日本脳炎が流行した。日本脳炎は、今年も流行の兆しがある。日本脳炎は、高熱、頭痛、嘔吐、意識障害、けいれん、麻痺などを特徴とする。この病は、蚊が媒介する。蚊は、人間の血を吸った後、数日を過ごすうちに、脳にウイルスを注入する。このウイルスが、脳に侵入すると、脳炎を引き起こす。この病は、死亡率が高い。したがって、蚊の撲滅と心身保健が第一である。

原因

日本脳炎は、高熱、頭痛、嘔吐、意識障害、けいれん、麻痺などを特徴とする。この病は、蚊が媒介する。蚊は、人間の血を吸った後、数日を過ごすうちに、脳にウイルスを注入する。このウイルスが、脳に侵入すると、脳炎を引き起こす。この病は、死亡率が高い。したがって、蚊の撲滅と心身保健が第一である。

流行

七月の下旬から八月の初めにかけて、日本脳炎の流行が盛んになる。この時期は、蚊の活動が最も活発である。したがって、この時期には、蚊の撲滅に特に注意しなければならない。

症状

日本脳炎の症状は、高熱、頭痛、嘔吐、意識障害、けいれん、麻痺などである。この病は、死亡率が高い。したがって、蚊の撲滅と心身保健が第一である。

予防

日本脳炎の予防には、蚊の撲滅と心身保健が第一である。蚊の撲滅には、蚊取り線香、蚊帳、蚊取り粉などを活用する。心身保健には、十分な休息と栄養を摂る。また、蚊に刺された場合は、患部を洗い、消毒する。

失業保険問答

適用事業主の保険料申告納入について

失業保険の適用事業主は、毎月保険料を申告・納入しなければならない。申告・納入の方法は、事業主の種類によって異なる。また、申告・納入の期限も定められている。詳しくは、労働局のパンフレットを参照する。

A

適用事業主は、毎月保険料を申告・納入しなければならない。申告・納入の方法は、事業主の種類によって異なる。また、申告・納入の期限も定められている。詳しくは、労働局のパンフレットを参照する。

B

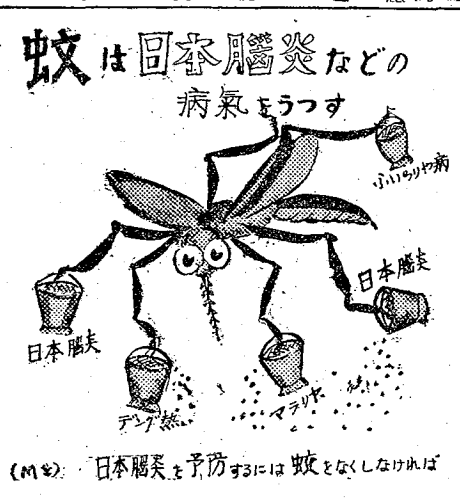
適用事業主は、毎月保険料を申告・納入しなければならない。申告・納入の方法は、事業主の種類によって異なる。また、申告・納入の期限も定められている。詳しくは、労働局のパンフレットを参照する。

A

適用事業主は、毎月保険料を申告・納入しなければならない。申告・納入の方法は、事業主の種類によって異なる。また、申告・納入の期限も定められている。詳しくは、労働局のパンフレットを参照する。

B

適用事業主は、毎月保険料を申告・納入しなければならない。申告・納入の方法は、事業主の種類によって異なる。また、申告・納入の期限も定められている。詳しくは、労働局のパンフレットを参照する。



(M) 日本脳炎を予防するには蚊をなくしなさい

赤痢

赤痢は、腹痛、下痢、血便などを特徴とする感染症である。この病は、細菌が原因で引き起こされる。予防には、手洗いや食生活の改善が効果的である。また、赤痢にかかると、適切な治療を受ける必要がある。

生活改善 作品展示会

生活改善の作品展示会が、労働局で開催される。展示会には、生活改善のアイデアや実践例が展示される。また、生活改善のヒントが得られる。展示会は、八月二十日から二十三日まで開催される。

台所を良くする工夫

台所を良くする工夫は、生活改善の重要なポイントである。台所を清潔に保つことや、調理の効率化を図ることが、生活の質を向上させる。また、台所のレイアウトを改善することも効果的である。

名案を募集します

台所を良くする工夫の名案を募集します。あなたのアイデアが、多くの人々の生活を良くするかもしれません。募集期間は、八月二十日から二十三日までです。

覚せい剤を駆逐しよう

覚せい剤の駆逐活動が、労働局から呼びかけられています。覚せい剤は、健康と生活を破壊する危険な薬物です。覚せい剤の所持や使用は、法律で厳しく禁じられています。覚せい剤を駆逐しよう、と訴えています。

キヨウ

キヨウは、夏の定番野菜である。キヨウは、栄養豊富で、調理が簡単である。また、キヨウは、暑気払いに効果的である。キヨウを上手に調理して、夏の味を楽しもう。

その他の品種

キヨウのその他の品種は、それぞれの特徴がある。例えば、丸きゅうりや、つゆきゅうりなどがある。それぞれの品種を上手に活用して、夏の味を楽しもう。

移植

キヨウの移植は、適切な時期に行う必要がある。キヨウの移植は、八月下旬から九月にかけて行うのがよい。また、移植する際には、適切な土壌と水やりを行う必要がある。

結果

キヨウの栽培の結果は、適切な管理によって大きく異なる。キヨウの栽培には、適切な水やりと肥料の与えが重要である。また、病気の予防も大切である。